

1 WDVS-Verarbeitung

2 Farbplanung

3 Betonsanierung

Wohnanlage Amberger Straße und Gebele Straße in München

# Präsentation





## Harmonisches Zusammenspiel

Die Sanierung der viergeschossigen Mehrfamilienhäuser in der Amberger Straße und Gebele Straße in München orientierte sich an der Beseitigung wärmetechnischer Mängel und der ästhetischen Neugestaltung der Fassaden. Mit Erfolg: Die Wärmedämmung erfüllt heute die aktuellen Standards der Energie-Einsparverordnung (EnEV). Und die Gebäude stehen für lebendige und attraktive Ansichten in einem nachhaltig aufgewerteten Wohngebiet.

<b>Projekt:</b>	Wohnanlage Amberger Straße und Gebele Straße in München
<b>Bauherr:</b>	Bayern Versicherung, München
<b>Generalübernehmer:</b>	Dipl.-Ing. Wilhelm Markgraf GmbH, München
<b>Leistungen:</b>	Wärmedämm-Verbundsystem, Putz- und Malerarbeiten Betonsanierungsarbeiten
<b>Fassadenfläche:</b>	10.000 m <sup>2</sup>

## **I** Niedrige Heizkosten und mehr Wohnqualität.

Keine Frage. Das ökologisch und ökonomisch Machbare und Sinnvolle wurde mit hohem ästhetischen Anspruch umgesetzt. So war für die Sanierung der Wohngebäude sowohl unsere Erfahrung in der systemgerechten Verarbeitung des Wärmedämm-Verbundsystems mit Mineralwolle auf einer Gesamtfläche von 10.000 Quadratmetern gefragt, als auch Know-how in der präzisen Umsetzung zahlreicher Detaillösungen. Weiterer Baustein des umfangreichen Leistungspaketes war die Bemusterung und Umsetzung eines differenzierten Farbkonzeptes.

## **2** Farbkonzept mit positiver Signalwirkung.

Die harmonischen, überwiegend beigen Farbnuancen bilden spannungsvolle Kontraste zu den terracottafarbenen Balkonbrüstungen und Teilflächen im Bereich der Treppenhäuser. Hinzu kommen die in Struktur und Farbton abgesetzten Erdgeschosses sowie Faschen um Fenster und Türen.

## **3** Balkone, Kellerabgänge und Lichtschächte systemsicher saniert.

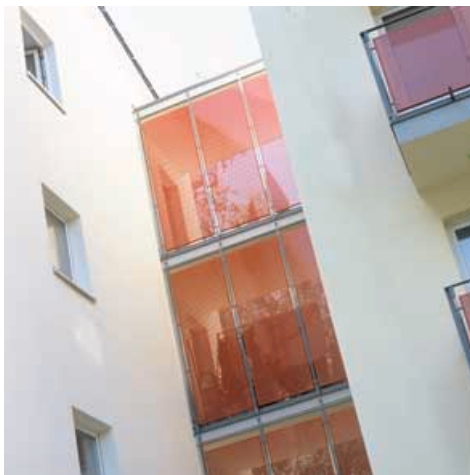
Eine weiterer Bestandteil des Sanierungskonzeptes war die Sanierung der Balkone. Unsere Beton-spezialisten übernahmen die komplette Instandsetzung. Kleine Risse wurden dauerhaft versiegelt und überbrückt. Größere Beschädigungen mit einem bewährten Beton-Instandsetzungssystem fachgerecht saniert. Den letzten Schliff erhielten die Balkone durch die Schlussbeschichtung.



# Service



*Im Rahmen der Modernisierung der Wohngebäude in der Amberger Straße und der Gebele Straße in München umfasste unser Leistungsspektrum die Wärmedämmung, die Umsetzung der Farbentwürfe und die Betonsanierung.*



*Akzente gesetzt: Oft reicht schon der dezente Einsatz von Farbe, um neue, attraktive Perspektiven zu schaffen.*

[www.haslreiter.de](http://www.haslreiter.de)

**Hauptsitz Ortenburg**

Haslreiter GmbH

Sammarei 13

94496 Ortenburg

Tel. 0 85 42 / 16 97-0

Fax: 0 85 42 / 15 30

[info@haslreiter.de](mailto:info@haslreiter.de)

**Betrieb München**

Hartweg 2

85646 Neufarn