

Mehrfamilienhaus Jahn 34

Jahnstraße, München

- WDVS
- Putz und Anstrich
- Natursteinbelag





Außergewöhnliche Fassadenansicht inmitten klassischer Altbauten – das Jahn 34 mit seinen prägnanten, mit Natursteinbelag verkleideten Trichtern

„Schräge“ Ansichten in präziser Ausführung

Objektdaten

Projekt:

Neubau Wohnhaus Jahn 34
Jahnstraße 34, 80469 München

Bauherr, Ausschreibung und Bauleitung:

Fritz Eichbauer GmbH + Co. KG
Kastenbauerstraße 2, 81677
München

Leistungen Haslreiter GmbH:

WDVS, Putz- und Malerarbeiten,
Natursteinarbeiten

Fassadenfläche:

2.500 m²

Materialien:

alsecco: WDV-System Alprotect
Quattro (EPS 130 mm, WLG 035),
WDV-System Alprotect Aero
(MiWo 130 mm, WLG 035),
WDV-System Alprotect Stone XL
Silikatischer Mineralleichtputz,
Silikonharz-Fassadenfarbe, Natur-
stein-Fliesen – Muschelkalk



Gepflegte Altbauten mit kleinen Galerien, Designrädern sowie Bars, Cafés und Restaurants bilden den Rahmen für die ungewöhnliche Fassade eines modernen Mehrfamilienhauses im Glockenbachviertel – dem Jahn 34.

Während die oberen Stockwerke zurückhaltend gestaltet wurden, präsentiert sich das Erdgeschoss umso prägnanter: Neben den Hauseingangsbereichen, die den Stadtplan des historischen Glockenbachviertels tragen, verleihen vor allem die drei geschosshohen Trichter, die die Fenster der straßenseitigen Erdgeschossräume umschließen, der Fassade ein unverwechselbares Gesicht.

Hochwertige Dämmung für exklusives Wohnhaus im Glockenbachviertel

Auf knapp 2500 m² wurde die hochwertige Fassade des Neubaus mit einem WDV-System mit EPS-Dämmung bzw. Mineralwollendämmung ausgestattet. Ein silikatischer Mineralleichtputz und vor allem der zweifache Anstrich mit einer Silikonharzfarbe sorgen dauerhaft für einen ausgeglichenen Wasser- und Gashaushalt der Fassade.

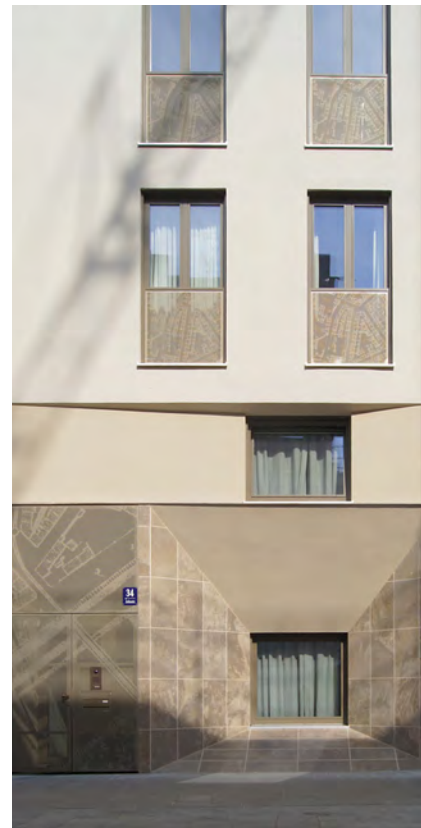
Eine Aufgabe für Spezialisten mit Hang zum Perfektionismus

Man sieht es ihnen zwar nicht gleich an, doch die Ausgestaltung der Trichter war aufwändig und diffizil und forderte von unserer Spezialisten einen gewissen Hang zum Perfektionismus.

Die Dämmung wurde mit einem speziellen WDV-System ausgeführt, bei dem der ca. 12 mm starke Natursteinbelag direkt auf das Dämmsystem geklebt wird.

Aufgrund der schrägen Wände der Trichter und um Rohbautoleranzen auszugleichen, war es

notwendig, jedes einzelne WDV-Formteil individuell auf der Baustelle anzufertigen. Mit viel Geschick wurde der Natursteinbelag aus Muschelkalk anschließend form- und liniengenau verlegt. Sämtliche Fugen und Anschlüsse an die Putzflächen und „Lochblech“-Verkleidungen wurden millimetergenau ausgebildet. Zum Schutz vor Verschmutzungen und dadurch möglichen irreversiblen Schäden wurde der empfindliche Natursteinbelag abschließend zweifach imprägniert.



Der Fassadenanstrich in hellen Beigetönen wurde mit einer Silikonharzfarbe ausgeführt. Vorteil: Selbst bei extremen Witterungsbedingungen verschmutzen auch helle Farbtöne im Laufe vieler Jahre nur sehr wenig.

Anspruchsvolle Großprojekte sind unsere Stärke

Unser Leistungsangebot:

- Verarbeitung hochwertiger WDV-Systeme
- Betonsanierung und Bauwerksinstandhaltung
- Innendämmsysteme
- klassische Putz- und Malerarbeiten

Unsere Serviceleistungen:

- Detailberatungen, Bemusterungen, Farbkonzepte

Unser Zusatzangebot (in Verbindung mit unseren Hauptleistungen):

- Gerüstbau
- Fenster, Türen, Vordächer, Rollläden, Balkone und dezentrale Lüftungsgeräte
- Spengler-, Schlosser- und Elektroarbeiten, Bodenbeschichtungen, Abbrucharbeiten, Garten- und Landschaftsbau

Haslreiter GmbH
Hauptsitz/Verwaltung
Sammarei 13
94496 Ortenburg
Telefon: 08542 1697-0
Telefax: 08542 1530
info@haslreiter.de

Betrieb München
Projekt-/Bauleitung, Lager
Hartweg 2
85646 Neufarn
Telefon: 089 9046468
Telefax: 089 90480550

www.haslreiter.de